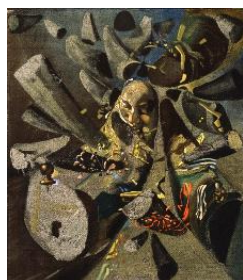


DEFI n°19 – Le Fléché Espagnol



Mais quelle heure est-il ?

Visitez le musée comme vous ne l'avez jamais fait !

Suivi de : A ton avis : il y en a combien ?

La suite attendue du [Défi 13](#)



V 1.63

3 points par question => 48 points à prendre

(36 pts ci-dessous & 12 pts dans l'épilogue)

Si une question vous semble ambiguë : n'hésitez pas à détailler votre réponse !

(Questionnaire réponse en bas de document)

Nous voici arrivés au **Théâtre-Musée Dali** à Figueres, nous vous avons pris des tickets « coupe-fils » :

<https://www.salvador-dali.org/fr/musees/theatre-musee-dali-a-figueres/visita-virtual/>

Je vous laisse retirer votre ticket, et vous arrivez là :



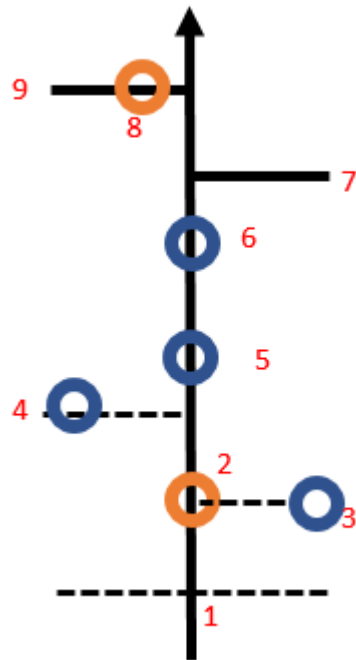
Le Fléché Espagnol (mode plan)

Vous remarquez les cercles blancs sur le sol ? En les cliquant, on avance de proche en proche. Ce sont ces repères qui nous serviront pour la version plane du Fléché Espagnol (une légère adaptation du Fléché Allemand)

- Le nombre de clicks / de cercle blancs n'est absolument pas pris en compte (les longueurs du tracé ne reflètent pas les distances réelles)
- Des cercles blancs dans une pièce qui servent à se déplacer, ne sont pas forcément des changements de direction. En fait, c'est quand vous arrivez sur une décision à prendre : « à gauche ? », « à droite ? », « tout droit ? » que le plan vous aidera (ou pas).
- Les disques orange / bleus seront positionnés pour vous aider, quand vous serez à leur proximité immédiate (les disques rouges sont toujours ignorés)
- Une direction qui mène sur une impasse immédiate pourra être marquée en pointillé pour vous aider
- Un couloir que l'on voit mais où on ne peut s'engager n'est pas repéré (ce n'est pas une direction possible)
- N'oubliez pas de regarder quand il le faut vers le bas, à gauche, à droite !

Rien de mieux qu'un exemple, on vous accompagne pour commencer :

Les numéros sont ajoutés pour cette démo, pour commenter



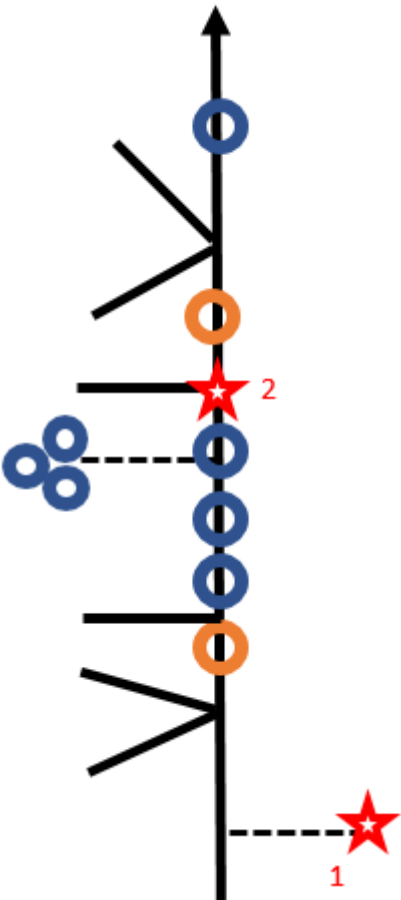
1. Gauche / droite qui ne vont nulle part
2. « Salle 1 »
3. « Personnes en train de faire la queue... »
4. « Salvador Dali photographié... »
5. « Antoni Pitxot ... »
6. « Eventail collage... »
7. Couloir en face : on ne prend pas : on tourne à gauche
8. « Salle2 »
9. Couloir en face : on ne prend pas on tourne à droite

Et maintenant vous êtes là !



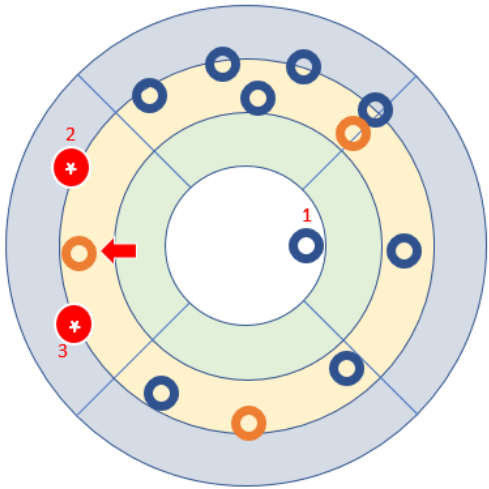
Mais quelle heure est-il ?

Prenez le temps, regardez, c'est fait pour (vous) !

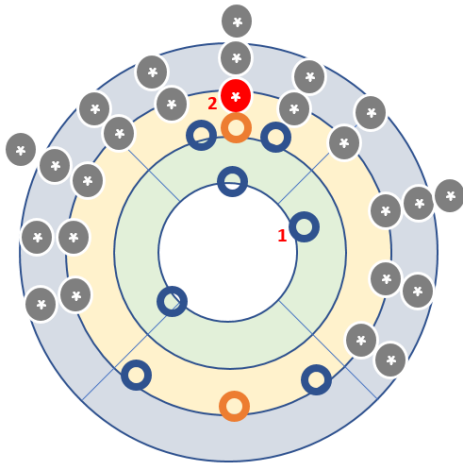
<p>Vignette 1</p> 	<p>1) Oui dans le recoin, une lithographie : va savoir son nom !</p> <p>Par contre en y regardant de plus près, en regardant les murs du couloir où nous sommes : c'est une série !</p> <p>Question : Quel est le nom de cette série ?</p> <p>2) Juste avant de changer de direction, en face de vous un tableau</p> <p>Question : Quel est son nom ?</p>
-------------------------------------------------------------------------------------------------------------	-------------------------------------------------------------------------------------------------------------------------------------------------------------------------------------------------------------------------------------------------------------------------------------------------------------------------------------------------------------------------

Le Fléché Espagnol (mode sphérique)

Changement de lieu : changement de fléchage. Nous passons en mode sphérique : une légère adaptation du fléché alsacien, il faut aller se placer au centre de la pièce et il n'y a pas de flèches sur l'écran. Damned. Mais une flèche rouge sur le schéma pour savoir où sortir !

<p>Vignette 2</p> 	<p>1) Est-ce bien vrai ce mensonge ?</p> <p>Question : Où voulait aller Dali ?</p> <p>2) Avec ces 4 m*3m vous ne pouvez le rater</p> <p>Question : Quel est le nom de ce tableau</p> <p>3) Celui là aussi est imposant avec ses 3m de hauteur : mais oh ! il n'a pas de nom...</p> <p>Question : De quel tableau est-il inspiré ?</p>
--------------------------------------------------------------------------------------------------------------	------------------------------------------------------------------------------------------------------------------------------------------------------------------------------------------------------------------------------------------------------------------------------------------------------------------------------------------------------------

Vignette 3



Difficile de se frayer un chemin !

1) Vous y allez donc dans ce lieu difficile d'accès !

Question : Mais quelle heure est-il ?

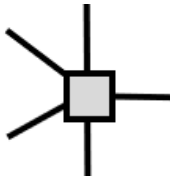
2) Unique, elle est, mais ces reflets sur la vitre nous la cachent. Le mieux serait d'aller voir sur place... **vous-même !**

Question : Qui est-elle ?
(Bien lire ce qui se trouve sur le net !)

Pas de flèche : On se retrouve à l'entrée de la salle juste derrière elle.

Nous introduisons ici une nouvelle symbolique :

Je rentre dans une salle, passe par le milieu et vois toutes les issues



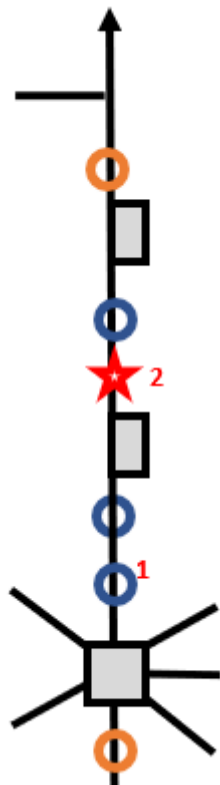
Je rentre dans une salle et longe le mur à ma gauche (comme dans un couloir) je ne regarde pas les directions à droite



Je rentre dans une salle et longe le mur à ma droite (comme dans un couloir) je ne regarde pas les directions à gauche



Vignette 4



1) Beaucoup de choses à lire dans cette première bulle, et même une vidéo à regarder.

Sous le pied **droit** de la femme nue : une montre.

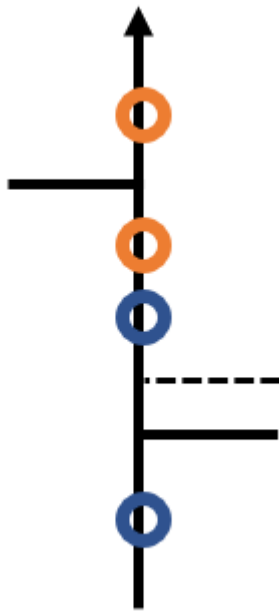
Question : Mais quelle heure est-il ?

2) Sur le mur, en face vous, elles ne sont plus en très bon état ces trois-là. Mais l'une a encore ses deux aiguilles.

Question : Mais quelle heure est-il ?

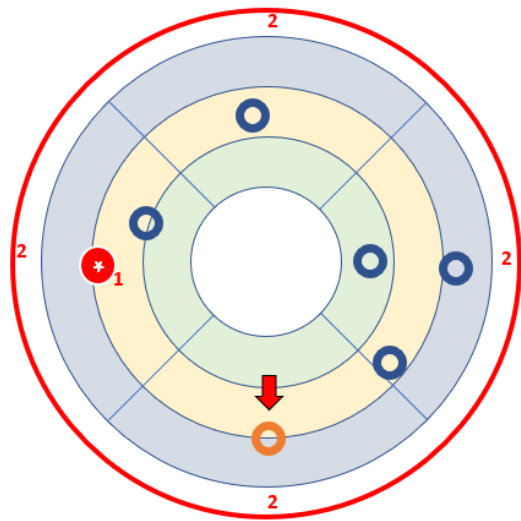
Vignette 5

Une étape de transition



Vignette 6

Comme toujours vous allez au centre la pièce



1) Il va vraiment falloir se mettre d'accord !

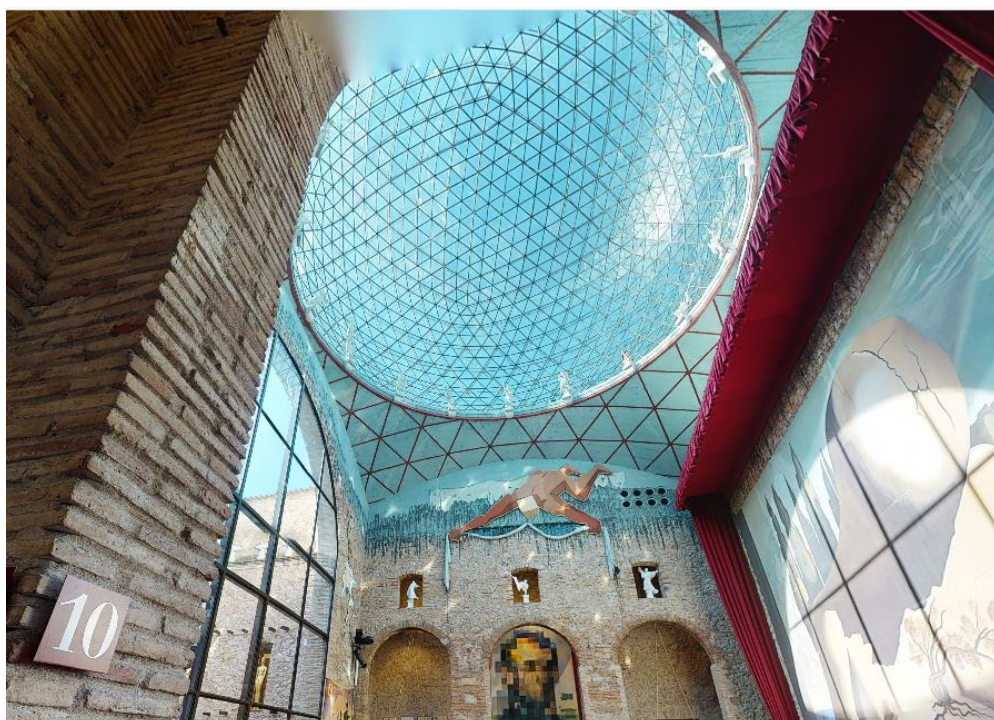
Question : Mais quelle heure est-il ? (Fois deux)

2) On en avait parlé dans le Fléché Alsacien, de ce qu'était ce cercle tout autour ...

Question : Qu'y voit-on ?

Bravo !

Vous êtes sorti, et vous êtes là : Levez la tête et admirez !



Epilogue

A ton avis : il y en a combien ?



Pour garder le suspense, la suite est cachée à cette adresse :

<http://legranddefiraid28.atspace.cc/espagne/epilogue/nomdeloeuvrede lasalle21.html>

Vous remplacerez le « NomDeLOeuvreDe laSalle21 » par le titre de la bulle bleue dans la salle 21.
(en un mot sans les chiffres), comme toujours : en minuscule, sans espace, sans accentuation, rien de rien !

Pour répondre cliquez ce lien,

[REPONDRE DEFI 19](#)

Mais n'envoyez le questionnaire qu'après avoir résolu l'épilogue, ou pas ...

Et envoyer vos questions ou commentaires à

weraid28@gmail.com

N'oubliez pas de vous inscrire au Défi au préalable pour valider vos points

Les
Défis
RAID
28



DEFI n° 19